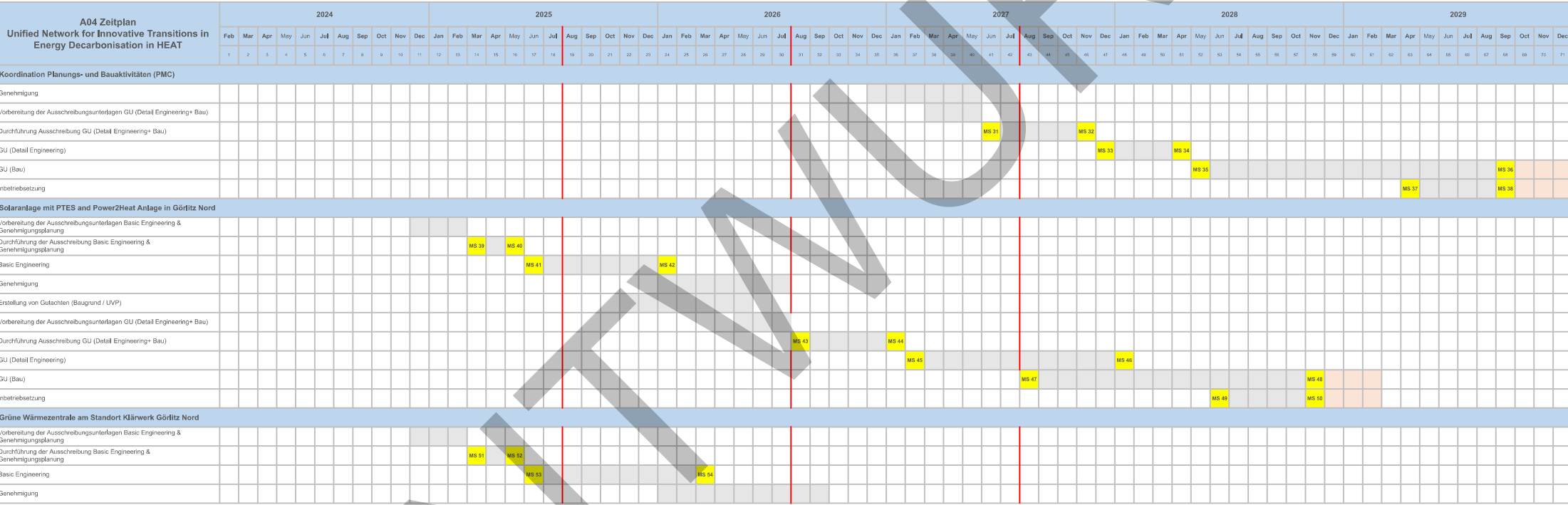


A04 Gantt chart United HeatLdtx



Meilenstein Nr.	Beschreibung	Enddatum
MS 1	Versand Ausschreibung Detail Engineering für: - Anbindung Versorgungsnetz Königshufen an Grüne Wärmezentrale am Standort Klärwerk Görlitz Nord	1/3/2025
MS 2	Eingang Angebote Detail Engineering für: - Anbindung Versorgungsnetz Königshufen an Grüne Wärmezentrale am Standort Klärwerk Görlitz Nord	2/15/2025
MS 3	Vergabe Detail Engineering für: - Anbindung Versorgungsnetz Königshufen an Grüne Wärmezentrale am Standort Klärwerk Görlitz Nord	3/1/2025
MS 4	Abschluss Detail Engineering für: - Anbindung Versorgungsnetz Königshufen an Grüne Wärmezentrale am Standort Klärwerk Görlitz Nord	4/30/2025
MS 5	Versand Ausschreibung Bau für: - Anbindung Versorgungsnetz Königshufen an Grüne Wärmezentrale am Standort Klärwerk Görlitz Nord	4/1/2025
MS 6	Eingang Angebote Bau für: - Anbindung Versorgungsnetz Königshufen an Grüne Wärmezentrale am Standort Klärwerk Görlitz Nord	5/15/2025
MS 7	Vergabe Bau für: - Anbindung Versorgungsnetz Königshufen an Grüne Wärmezentrale am Standort Klärwerk Görlitz Nord	6/1/2025
MS 8	Ende Bau für: - Anbindung Versorgungsnetz Königshufen an Grüne Wärmezentrale am Standort Klärwerk Görlitz Nord	12/12/2025
MS 9	Start Inbetriebsetzung für: - Anbindung Versorgungsnetz Königshufen an Grüne Wärmezentrale am Standort Klärwerk Görlitz Nord	12/1/2025
MS 10	Ende Inbetriebsetzung (Inbetriebnahme) für: - Anbindung Versorgungsnetz Königshufen an Grüne Wärmezentrale am Standort Klärwerk Görlitz Nord	12/12/2025
MS 11	Versand Ausschreibung GU (Detail Engineering+ Bau) für: - Integration der Abwärme der Klärgas-BHKWs	12/1/2025
MS 12	Eingang Angebote GU (Detail Engineering+ Bau) für: - Integration der Abwärme der Klärgas-BHKWs	1/15/2026
MS 13	Vergabe GU (Detail Engineering+ Bau) für: - Integration der Abwärme der Klärgas-BHKWs	2/1/2026
MS 14	Abschluss Detail Engineering für: - Integration der Abwärme der Klärgas-BHKWs	6/30/2026
MS 15	Beginn Bau für: - Integration der Abwärme der Klärgas-BHKWs	7/1/2026
MS 16	Ende Bau für: - Integration der Abwärme der Klärgas-BHKWs	2/26/2027
MS 17	Start Inbetriebsetzung für: - Integration der Abwärme der Klärgas-BHKWs	1/4/2027
MS 18	Ende Inbetriebsetzung (Inbetriebnahme) für: - Integration der Abwärme der Klärgas-BHKWs	2/26/2027
MS 19	Versand Ausschreibung GU (Detail Engineering+ Bau) für: - SCADA System	9/1/2026
MS 20	Eingang Angebote GU (Detail Engineering+ Bau) für: - SCADA System	2/15/2027
MS 21	Vergabe GU (Detail Engineering+ Bau) für: - SCADA System	3/1/2027
MS 22	Abschluss Detail Engineering für: - SCADA System	8/31/2027
MS 23	Beginn Bau für:	9/1/2027

	- SCADA System	
MS 24	Ende Bau für: - SCADA System	12/15/2028
MS 25	Start Inbetriebsetzung für: - SCADA System	9/1/2028
MS 26	Ende Inbetriebsetzung (Inbetriebnahme) für: - SCADA System	12/15/2028
MS 27	Versand Ausschreibung Basic Engineering und Genehmigungsplanung für: - Seewärmepumpe am Standort Weinhübel	6/1/2025
MS 28	Eingang Angebote Basic Engineering und Genehmigungsplanung für: - Seewärmepumpe am Standort Weinhübel	8/15/2025
MS 29	Vergabe Basic Engineering und Genehmigungsplanung für: - Seewärmepumpe am Standort Weinhübel	9/1/2025
MS 30	Ende Basic Engineering und Genehmigungsplanung für: - Seewärmepumpe am Standort Weinhübel	1/31/2027
MS 31	Versand Ausschreibung GU (Detail Engineering+ Bau) für: - Seewärmepumpe am Standort Weinhübel	6/1/2027
MS 32	Eingang Angebote GU (Detail Engineering+ Bau) für: - Seewärmepumpe am Standort Weinhübel	11/15/2027
MS 33	Vergabe GU (Detail Engineering+ Bau) für: - Seewärmepumpe am Standort Weinhübel	12/1/2027
MS 34	Abschluss Detail Engineering für: - Seewärmepumpe am Standort Weinhübel	4/30/2028
MS 35	Beginn Bau für: - Seewärmepumpe am Standort Weinhübel	5/2/2028
MS 36	Ende Bau für: - Seewärmepumpe am Standort Weinhübel	9/30/2029
MS 37	Start Inbetriebsetzung für: - Seewärmepumpe am Standort Weinhübel	4/1/2029
MS 38	Ende Inbetriebsetzung (Inbetriebnahme) für: - Seewärmepumpe am Standort Weinhübel	9/30/2029
MS 39	Versand Ausschreibung Basic Engineering und Genehmigungsplanung für: - Solaranlage mit PTES and Power2Heat Anlage in Görlitz Nord	3/1/2025
MS 40	Eingang Angebote Basic Engineering und Genehmigungsplanung für: - Solaranlage mit PTES and Power2Heat Anlage in Görlitz Nord	5/15/2025
MS 41	Vergabe Basic Engineering und Genehmigungsplanung für: - Solaranlage mit PTES and Power2Heat Anlage in Görlitz Nord	6/1/2025
MS 42	Ende Basic Engineering und Genehmigungsplanung für: - Solaranlage mit PTES and Power2Heat Anlage in Görlitz Nord	1/31/2026
MS 43	Versand Ausschreibung GU (Detail Engineering+ Bau) für: - Solaranlage mit PTES and Power2Heat Anlage in Görlitz Nord	8/1/2026
MS 44	Eingang Angebote GU (Detail Engineering+ Bau) für: - Solaranlage mit PTES and Power2Heat Anlage in Görlitz Nord	1/15/2027
MS 45	Vergabe GU (Detail Engineering+ Bau) für: - Solaranlage mit PTES and Power2Heat Anlage in Görlitz Nord	2/1/2027
MS 46	Abschluss Detail Engineering für:	1/30/2028

	- Solaranlage mit PTES and Power2Heat Anlage in Görlitz Nord	
MS 47	Beginn Bau für: - Solaranlage mit PTES and Power2Heat Anlage in Görlitz Nord	8/1/2027
MS 48	Ende Bau für: - Solaranlage mit PTES and Power2Heat Anlage in Görlitz Nord	11/30/2028
MS 49	Start Inbetriebsetzung für: - Solaranlage mit PTES and Power2Heat Anlage in Görlitz Nord	6/1/2028
MS 50	Ende Inbetriebsetzung für: - Solaranlage mit PTES and Power2Heat Anlage in Görlitz Nord	11/30/2028
MS 51	Versand Ausschreibung Basic Engineering und Genehmigungsplanung für: - Grüne Wärmezentrale am Standort Klärwerk Görlitz Nord	3/1/2025
MS 52	Eingang Angebote Basic Engineering und Genehmigungsplanung für: - Grüne Wärmezentrale am Standort Klärwerk Görlitz Nord	5/15/2025
MS 53	Vergabe Basic Engineering und Genehmigungsplanung für: - Grüne Wärmezentrale am Standort Klärwerk Görlitz Nord	6/1/2025
MS 54	Ende Basic Engineering und Genehmigungsplanung für: - Grüne Wärmezentrale am Standort Klärwerk Görlitz Nord	3/30/2026
MS 55	Versand Ausschreibung GU (Detail Engineering+ Bau) für: - Grüne Wärmezentrale am Standort Klärwerk Görlitz Nord	10/1/2026
MS 56	Eingang Angebote GU (Detail Engineering+ Bau) für: - Grüne Wärmezentrale am Standort Klärwerk Görlitz Nord	3/15/2027
MS 57	Vergabe GU (Detail Engineering+ Bau) für: - Grüne Wärmezentrale am Standort Klärwerk Görlitz Nord	4/1/2027
MS 58	Abschluss Detail Engineering für: - Grüne Wärmezentrale am Standort Klärwerk Görlitz Nord	3/30/2028
MS 59	Beginn Bau für: - Grüne Wärmezentrale am Standort Klärwerk Görlitz Nord	10/1/2027
MS 60	Ende Bau für: - Grüne Wärmezentrale am Standort Klärwerk Görlitz Nord	11/30/2028
MS 61	Start Inbetriebsetzung für: - Grüne Wärmezentrale am Standort Klärwerk Görlitz Nord	6/1/2028
MS 62	Ende Inbetriebsetzung für: - Grüne Wärmezentrale am Standort Klärwerk Görlitz Nord	11/30/2028
MS 63	Versand Ausschreibung Basic Engineering und Genehmigungsplanung für: - Biomasseheizwerk am Standort Siemens Energy	3/1/2025
MS 64	Eingang Angebote Basic Engineering und Genehmigungsplanung für: - Biomasseheizwerk am Standort Siemens Energy	5/15/2025
MS 65	Vergabe Basic Engineering und Genehmigungsplanung für: - Biomasseheizwerk am Standort Siemens Energy	6/1/2025
MS 66	Ende Basic Engineering und Genehmigungsplanung für: - Biomasseheizwerk am Standort Siemens Energy	3/30/2026
MS 67	Versand Ausschreibung GU (Detail Engineering+ Bau) für: - Biomasseheizwerk am Standort Siemens Energy	10/1/2026
MS 68	Eingang Angebote GU (Detail Engineering+ Bau) für: - Biomasseheizwerk am Standort Siemens Energy	2/15/2027
MS 69	Vergabe GU (Detail Engineering+ Bau) für:	3/1/2027

	- Biomasseheizwerk am Standort Siemens Energy	
MS 70	Abschluss Detail Engineering für: - Biomasseheizwerk am Standort Siemens Energy	30.02.2028
MS 71	Beginn Bau für: - Biomasseheizwerk am Standort Siemens Energy	9/1/2027
MS 72	Ende Bau für: - Biomasseheizwerk am Standort Siemens Energy	1/30/2029
MS 73	Start Inbetriebsetzung für: - Biomasseheizwerk am Standort Siemens Energy	8/1/2028
MS 74	Ende Inbetriebsetzung für: - Biomasseheizwerk am Standort Siemens Energy	1/30/2029
MS 75	Versand Ausschreibung Basic Engineering und Genehmigungsplanung für: - Biomasseheizwerk am Standort Weinhübel	3/1/2025
MS 76	Eingang Angebote Basic Engineering und Genehmigungsplanung für: - Biomasseheizwerk am Standort Weinhübel	5/15/2025
MS 77	Vergabe Basic Engineering und Genehmigungsplanung für: - Biomasseheizwerk am Standort Weinhübel	6/1/2025
MS 78	Ende Basic Engineering und Genehmigungsplanung für: - Biomasseheizwerk am Standort Weinhübel	3/30/2026
MS 79	Versand Ausschreibung GU (Detail Engineering+ Bau) für: - Biomasseheizwerk am Standort Weinhübel	10/1/2026
MS 80	Eingang Angebote GU (Detail Engineering+ Bau) für: - Biomasseheizwerk am Standort Weinhübel	2/15/2027
MS 81	Vergabe GU (Detail Engineering+ Bau) für: - Biomasseheizwerk am Standort Weinhübel	3/1/2027
MS 82	Abschluss Detail Engineering für: - Biomasseheizwerk am Standort Weinhübel	30.02.2028
MS 83	Beginn Bau für: - Biomasseheizwerk am Standort Weinhübel	9/1/2027
MS 84	Ende Bau für: - Biomasseheizwerk am Standort Weinhübel	1/30/2029
MS 85	Start Inbetriebsetzung für: - Biomasseheizwerk am Standort Weinhübel	8/1/2028
MS 86	Ende Inbetriebsetzung für: - Biomasseheizwerk am Standort Weinhübel	1/30/2029
MS 87	Versand Ausschreibung Basic Engineering und Genehmigungsplanung für: - Verbindung aller Versorgungsgebiete zu einem Wärmenetz inkl. Anbindung an grenzüberschreitende	3/1/2025
MS 88	Eingang Angebote Basic Engineering und Genehmigungsplanung für: - Verbindung aller Versorgungsgebiete zu einem Wärmenetz inkl. Anbindung an grenzüberschreitende	5/15/2025
MS 89	Vergabe Basic Engineering und Genehmigungsplanung für: - Verbindung aller Versorgungsgebiete zu einem Wärmenetz inkl. Anbindung an grenzüberschreitende	6/1/2025
MS 90	Ende Basic Engineering und Genehmigungsplanung für: - Verbindung aller Versorgungsgebiete zu einem Wärmenetz inkl. Anbindung an grenzüberschreitende	30.02.2026
MS 91	Versand Ausschreibung GU (Detail Engineering+ Bau) für: - Verbindung aller Versorgungsgebiete zu einem Wärmenetz inkl. Anbindung an grenzüberschreitende	6/1/2027
MS 92	Eingang Angebote GU (Detail Engineering+ Bau) für:	11/15/2027

	- Verbindung aller Versorgungsgebiete zu einem Wärmenetz inkl. Anbindung an grenzüberschreitende	
MS 93	Vergabe GU (Detail Engineering+ Bau) für: - Verbindung aller Versorgungsgebiete zu einem Wärmenetz inkl. Anbindung an grenzüberschreitende	12/1/2027
MS 94	Abschluss Detail Engineering für: - Verbindung aller Versorgungsgebiete zu einem Wärmenetz inkl. Anbindung an grenzüberschreitende	11/30/2028
MS 95	Beginn Bau für: - Verbindung aller Versorgungsgebiete zu einem Wärmenetz inkl. Anbindung an grenzüberschreitende	6/1/2028
MS 96	Ende Bau für: - Verbindung aller Versorgungsgebiete zu einem Wärmenetz inkl. Anbindung an grenzüberschreitende	8/30/2029
MS 97	Start Inbetriebsetzung für: - Verbindung aller Versorgungsgebiete zu einem Wärmenetz inkl. Anbindung an grenzüberschreitende	6/1/2029
MS 98	Ende Inbetriebsetzung für: - Verbindung aller Versorgungsgebiete zu einem Wärmenetz inkl. Anbindung an grenzüberschreitende	8/30/2029

ENTWURF